

sisällys numero 4 • 2019

MAIDONTUOTANTO

- 6 Vastoinkäymiset eivät lannistaneet
12 Yhdellä robotilla maitoa 967 000 kiloa vuodessa
17 Hiehoille oma pihatto
21 Sonkajärveläisnavetassa ei niin sujuva käyttöönotto

ELÄINTERVEYS

- 20 Jokainen vieras kasvattaa tautiriskiä
23 Tasapainoon loisten kanssa

RUOKINTA

- 26 Kokoviljasäilörehu yleisty

NAUDANLIHANTUOTANTO

- 28 Nauta tuo elannon
32 Luomutila uuden edessä

TYÖHYVINVOINTI

- 36 Terveys ja turvallisuus yrittäjän omassa käsissä

SIKATALOUS

- 40 Niittaron luomutila ui vastavirtaan
46 Maku hillitsee puremista

YRITYSTOIMINTA

- 48 Lannoiteratkaisut vihertyvät
53 Kotimaisia lemmikkien ruokia kehitetään nyt vauhdilla

SUORAMYNTI

- 58 Tiensuun luomutilaa kehitetään harkituin askelin



23 Emolehmätilan loislääkintä on tasapainon hakemista sopivan vastustuskyvyn ja loisten aiheuttamien tappioiden välillä. Suurimmat loisten aiheuttamat tappiot tilalle tulevat eläinten rehuhyötysuhteen pienemisestä ja siitä johtuvasta heikosta kasvusta.

32

Juupajokelaisella luomutilalla uusi sukupolvi uskoo lihantuotannon tulevaisuuteen. Pelloilla käyskentelee ylämaankarjaa ja suomenlampaista. Karjan helppohoitaisuus on tärkeää, kun Miikka Valkeejoki käy paljon tilan ulkopuolella töissä.

Tiensuun luomutilalla Tarvasjoella ei haaveilla suurten investointien ja laajennusten perään. Lampaista ja emolehmiä kasvatetaan pienellä budjetilla ja vanhaa hyödyntäen. Oman työn osuus korostuu niin eläinhoidossa kuin peltotöissäkin.

58



TOISTUVAT

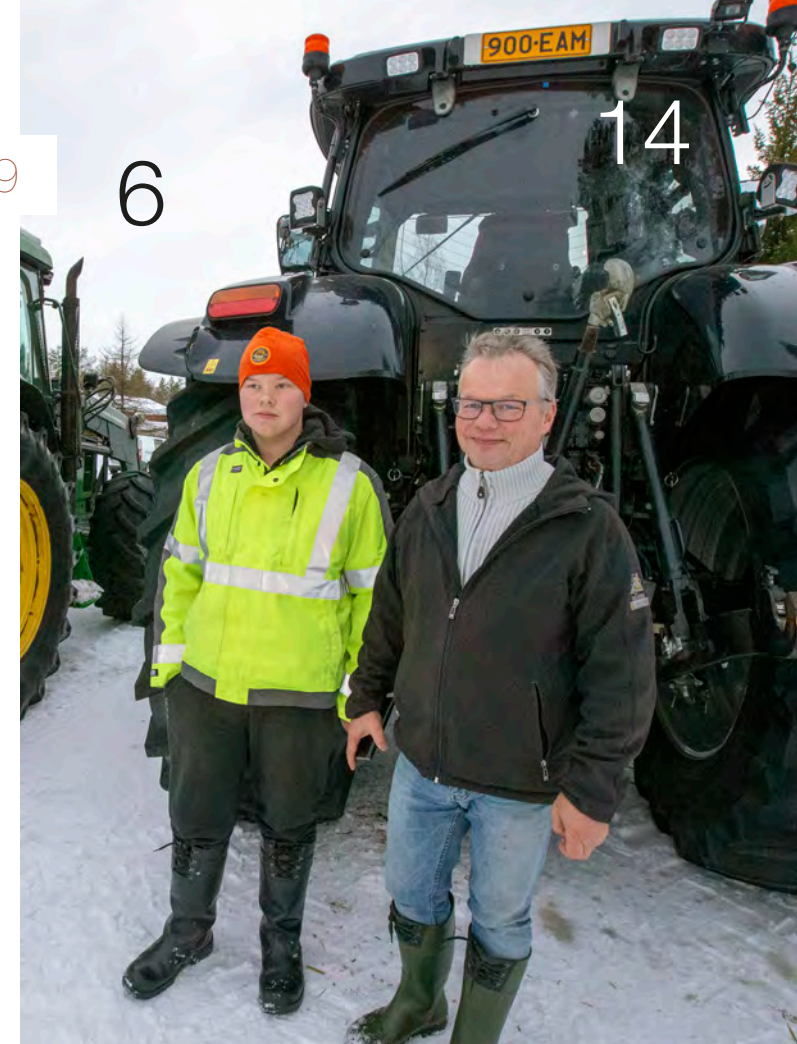
- 3 Pääkirjoitus
11 Maitopoika
64 Palveluhakemisto
65 Ajankohtaista

20



Tarttuvat eläntaudit ovat vakava ja kasvava uhka kotieläintiloilla. Kotieläintilojen tautisuojaus on monelta osin hyvällä tolalla, mutta parannettavaakin vielä on esimerkiksi toimivan tautisulun järjestämisessä.

6



Tulipalo tuhosi navetan ja suurimman osan ei iiläisen Ilkka Pakosen satapäisestä karjasta, mutta osaaminen ja ammattitilpeys ovat tallella maidontuotannon jatkuessa entistä ehommassa navetassa. Arttu-poika auttelee isäänsä töissä.



Hännänpurentaa esiintyy edelleen Suomessa hyvistä olosuhteista huolimatta. Makunaru on uudenlainen virike, jonka avulla ongelma voidaan laskea jopa promilleluokkaan.

12



Reisjärveläisellä Havukan tilalla tavoite mitataan meijeriin lähetetyn maidon määrässä. Viime vuonna yhden lypsrobotin navetassa päädyttiin 967 000 litraan.



Päätoimittaja
Teemu Pakarinen
Puh. 050 544 6457

Toimituspäällikkö
Vesa Jääskeläinen
Puh. 0400 235 788

Ulkoasu
Minna Aho AD
Puh. 040 156 9162
Kaija Rinkinen
Puh. (09) 4767 5561

**Tilaukset ja
osoitteen muutokset**
Puh. 020 413 2636
tilaukset@pellervo.fi

Tilaajien e-arkisto
pellervo-e-lehdet.fi

Ilmoitusten myynti
Agrimedia Oy
Tanja Forsman
Puh. 040 539 3089

Toimitus
PL 77 (Simonkatu 6)
00101 Helsinki
(09) 476 7501 (vaihdetelekoopio)
(09) 694 8845
sähköpostiosoite
maatilanpellervo@pellervo.fi

Henkilökohtaiset sähköpostit
etunimi.sukunimi@pellervo.fi

Julkaisija
Pellervo-Media Oy

Pellervo on Aikakauslehtien
Liiton jäsenlehti
ISSN 2242-6396

Pellervo vastaa vain tilattujen
kirjoitusten ja kuvien
säilyttämisestä
ja palauttamisesta.

Painopaikka


Tämän lehden tilaajarekisteriä
voidaan käyttää
suoramarkkinointitarkoituksiin.



eläin

MAATILAN
PELLERVO

LIHAVIHA VELLOO

Pellervon taloustutkimus PTT kertoo tuoreessa maa- ja elintarviketalouden ennusteesaan, että maidontuotanto vähenee tänä ja ensi vuonna. Tämä oli otaksuttavaa, sillä tilakoon kasvusta ja keskituotoksen noususta huolimatta karjatilojen määrä laskee kuin lehmän häntä. Aiempien arvioiden mukaan vuoden 2020 loppuun mennessä jäljellä olisi enää rapiat 5 100 lypsykarjatilaa. Joka kuudes tila lyö lypsimet nauaan ja samalla myös naudanlihantuotanto vähenee.

PTT:n ennuste hyvine ja huonoine uutisineen julkaistiin lähes samaan aikaan, kun ympäristöjärjestö WWF esitti uudet ruokasuosituksensa. Planetaariseen ruokavalioon perustuva suositus sisältää korkeintaan lasin maitoa tai muutaman siivun juustoa päivässä, punaista lihaa korkeintaan keran viikossa ja enintään kuusi kananmunaa kuukaudessa. Melkoisia madonlukuja, mutta onneksi kotimaista kestävästi pyydettyä kalaa saa sentään popsia kasvisten ohella vapaasti ja broileria-kin muutaman kerran viikossa. Elä sitten sillä, hiilijalanjäljestä huolestunut vanhus tai kasvava lapsi.

WWF:n listauksessa ei soijatuotteista mainittu halaistua sanaa saati suositeltu lähiruokaa tai riistaa. Tuontiruuasta ainoa näpätys oli puettu kahteen lauseeseen, joita ei ainakaan Ylen kanavilla rummutettu: Suomalaisten kuluttamien maataloustuotteiden tuottamiseen tarvittavasta maa-alasta 40 prosenttia on Suomen rajojen ulkopuolella. Ruuan monimuotoisuusvaikutuksista yli 90 prosenttia kohdistuu muualle maailmaan.

Kotimaassa tuotettu ja maailman ääristä rahdattu ruoka ovat aika lailla eri asia vastuullisuuden ja ympäristön näkökulmasta, mikä näyttää monelta ilmastoähkyiseltä päättäjältä jääneen huomamatta etenkin nyt eduskuntavaalien alla. Lihavihaa vellovissa puheissa ei ole juurikaan huomioitu, että meikäläinen naudanliha on enimmäkseen lypsylehmien lihaa, laitumet toimivat hiilinieluinä ja vettä riittää pelloille ilman keinokastelua.

Nykyisillä globaaleilla trendeillä voi hyvinkin käydä niin, että minimaalisilla antibioottimäärillä kasvatetusta suomalaisesta broilerin- ja naudanlihasta tulee vientituote, jota vastuullisia valintoja tekevät kuluttajat haluavat ympäri maailman.

Vesa Jääskeläinen